

# LA CIRCULATION

Elle est constituée par des vaisseaux sanguins distribuant le sang à tous les organes.

Sur leur trajet, une pompe : le cœur.

Il reçoit le sang par les veines et le refoule par les artères puis les artérioles aboutissant à des capillaires.

LE COEUR

LES VAISSEAUX

LE POULS

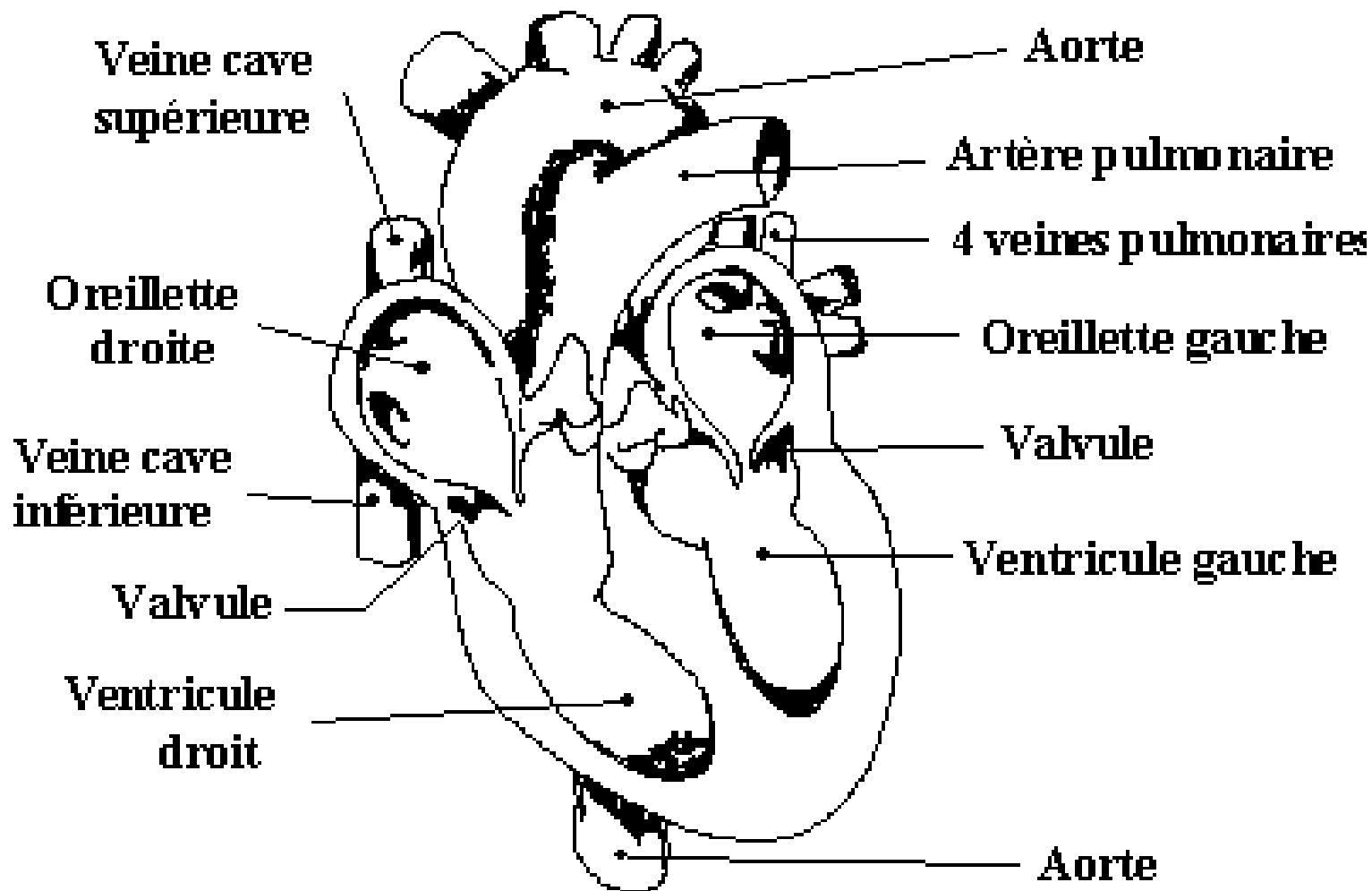


# LE COEUR



Situé dans la cavité thoracique, il pèse chez l'adulte environ 270 g et effectue entre 60 et 80 pulsations par minute.

Le cœur est divisé en deux parties par une cloison. Chacune d'entre elles est partagée en deux cavités :



L'une supérieure, l'oreillette, qui reçoit le sang et l'envoie à l'autre, inférieure, le ventricule, qui, en se contractant, chasse le sang hors du cœur.

Le cœur est donc formé de 4 parties :

Deux oreillettes.

Deux ventricules.

Chaque oreillette communique avec le ventricule du même côté par une valvule qui permet au sang de passer dans le ventricule, mais l'empêche de revenir dans l'oreillette au moment de la contraction cardiaque.

(Anti retour)

Nous avons donc en réalité, deux cœurs :

Un cœur droit, rempli de sang foncé chargé en gaz carbonique.

Un cœur gauche, rempli de sang vermeil, riche en oxygène.

Étroitement accolés l'un à l'autre, ces deux cœurs paraissent n'en faire qu'un seul.

# LES VAISSEAUX

Les vaisseaux sont de trois types :

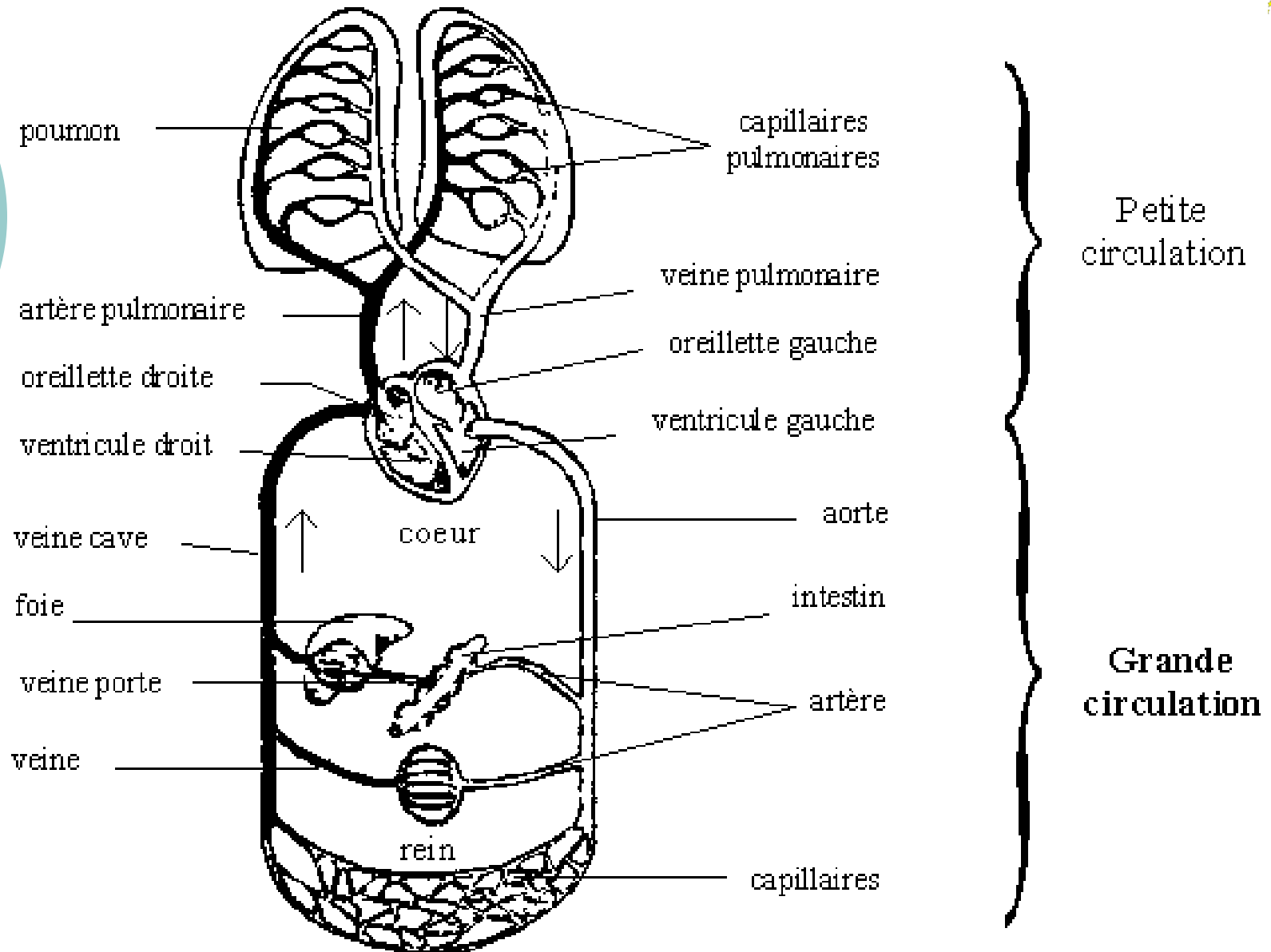
Les artères, amenant le sang du cœur aux organes.

Les veines, ramenant le sang des organes au cœur.

Les capillaires, entre les deux.



## SCHEMA DE LA CIRCULATION



# La petite circulation

Venant de l'oreillette droite, le sang passe dans le ventricule du même côté.



Les contractions du ventricule droit envoient le sang dans l'artère pulmonaire qui pénètre dans les poumons et s'y ramifie en capillaires pulmonaires. (Oxygène).



Ces derniers se rassemblent en veines pulmonaires qui aboutissent à l'oreillette gauche.

# La grande circulation

Du ventricule gauche, part l'aorte.



De l'aorte, se détachent des artères qui se rendent dans toutes les parties du corps.



Les artères deviennent de plus en plus petites et se ramifient en capillaires.

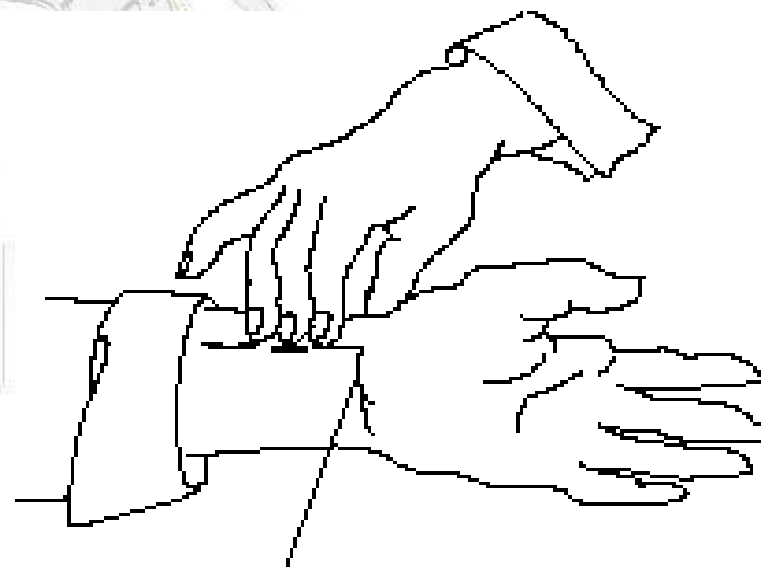
Les capillaires se réunissent en vaisseaux de plus en plus gros : les veines.



Ces dernières se rassemblent finalement en deux grosses veines : les veines caves (supérieure et inférieure) qui se jettent dans l'oreillette droite.

# LE POULS

Onde de choc née dans l'aorte lors de la contraction du ventricule gauche et transmise par le sang.



Pli du poignet

**Prise du pouls au poignet**